

Montageanleitung

Flexy - Seitenlüfter

Art.-Nr. 337446



Herzlichen Glückwunsch – Sie haben sich für ein Qualitätsprodukt von uns entschieden!

Bei der Montage und Positionierung des **Flexy - Seitenlüfter** sind die aktuellen Aufbauherstellerrichtlinien der zugehörigen Fahrzeughersteller und die allgemeinen Vorgehensweisen der Karosserie- und Fahrzeugbautechnik wie z. B. beim Bohren Kraftstoffleitungen, Elektroleitungen und Airbags etc. und Entgratung der Schnittstellen, Schutz der Schnittstellen vor Korrosion und Entfernen der Späne etc. nach dem aktuellen Stand der Technik zu beachten.

Änderungen bzw. Umbauten, die das Grundkonzept und die Sicherheit beeinflussen, dürfen nicht ohne Absprache mit der FES Innovations GmbH vorgenommen werden.

Der deutsche Text dieser Anleitung ist bindend.

The logo consists of a large, light blue diamond shape with a white outline. Inside this diamond, the letters 'FES' are written in a bold, white, sans-serif font. The diamond is centered on the page and partially overlaps the text above and below it.

FES

Inhaltsliste:

#	Bezeichnung	Anzahl
1	Seitenlüfter 	1x
2	Edelstahl-Innenabdeckring 	1x
3	Linsenkopfschraube A2 M4x16 	2x
4	Sicherungsmutter A2 M4 	2x



Achtung

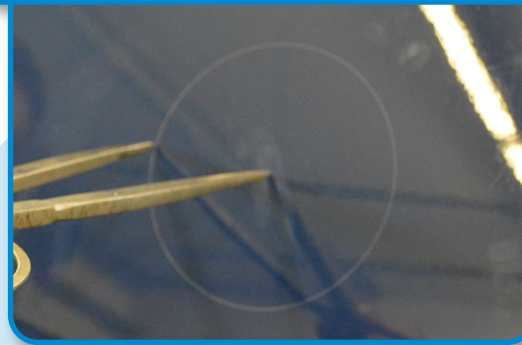
Bitte überprüfen Sie den Lieferumfang auf Vollständigkeit.



Schritt 1

Reißen Sie mit einem Anreißzirkel ein Lochdurchmesser von 124 mm und bohren Sie ein Loch zum Ansetzen der Karosseriesäge.

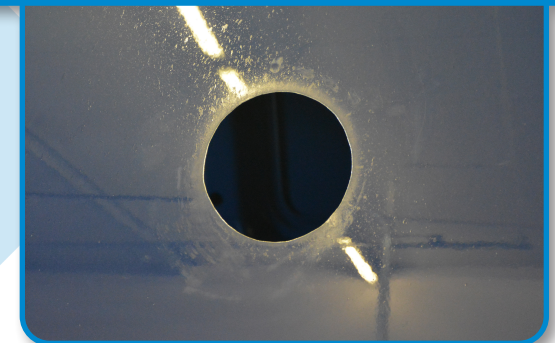
Schritt 1:



Schritt 2

Anschließend können Sie mit einer Karosseriesäge den Ausschnitt vornehmen. Verwenden Sie hierzu das vorgebohrte Loch.

Schritt 2:



Schritt 3

Im nächsten Schritt nehmen Sie den Seitenlüfter und bohren zwei Löcher mit $\varnothing 4,00$ mm in den Seitenlüfter. Verwenden Sie den Abdeckring als Schablone.

Halten Sie den Seitenlüfter in das ausgeschnittene Loch und Zeichnen Sie die beiden Löcher an. Danach können Sie die zwei Löcher bohren.

Schritt 3:



Schritt 4

Korrosionsschutz für Schnittstellen und Löcher.

Schritt 4:



Schritt 5

Seitenlüfter primern und anschließend mit Karosseriekleber ansetzen und mit Abdeckring mit Logo nach oben verschrauben.

Schritt 5:

